

Schutzgut Wasser

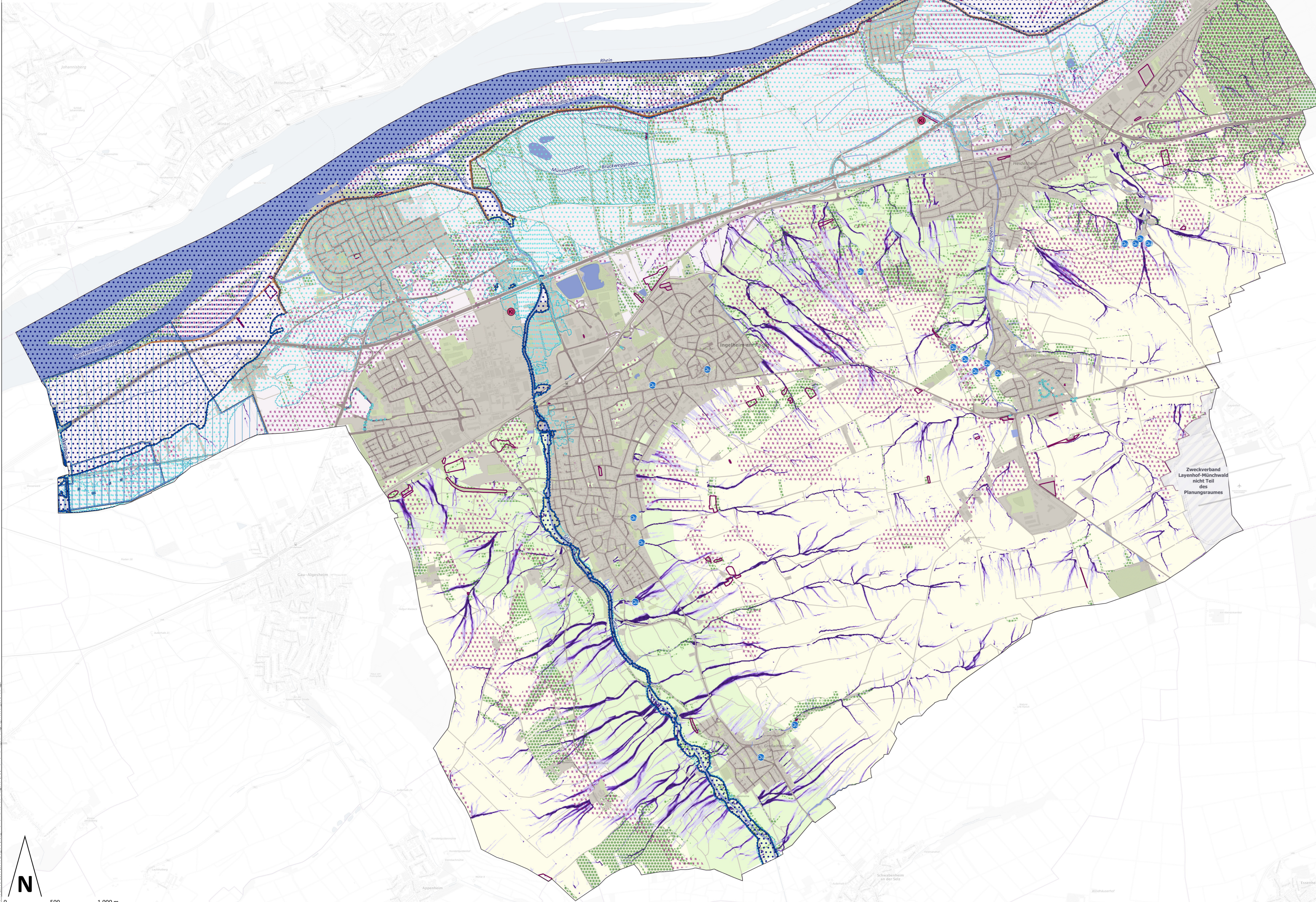
- Basis**
- Gewässer**
 - Siedlungs- und Verkehrsflächen
 - Friedhof
 - Grünflächen, Erholung, Sport
 - Grundwasserlandschaften**
 - Quartäre und pliozäne Sedimente
 - Tertiäre Kalksteine
 - Tertiäre Mergel und Tone
 - Belastungsrisiken**

Risiko Stoffeinträge:

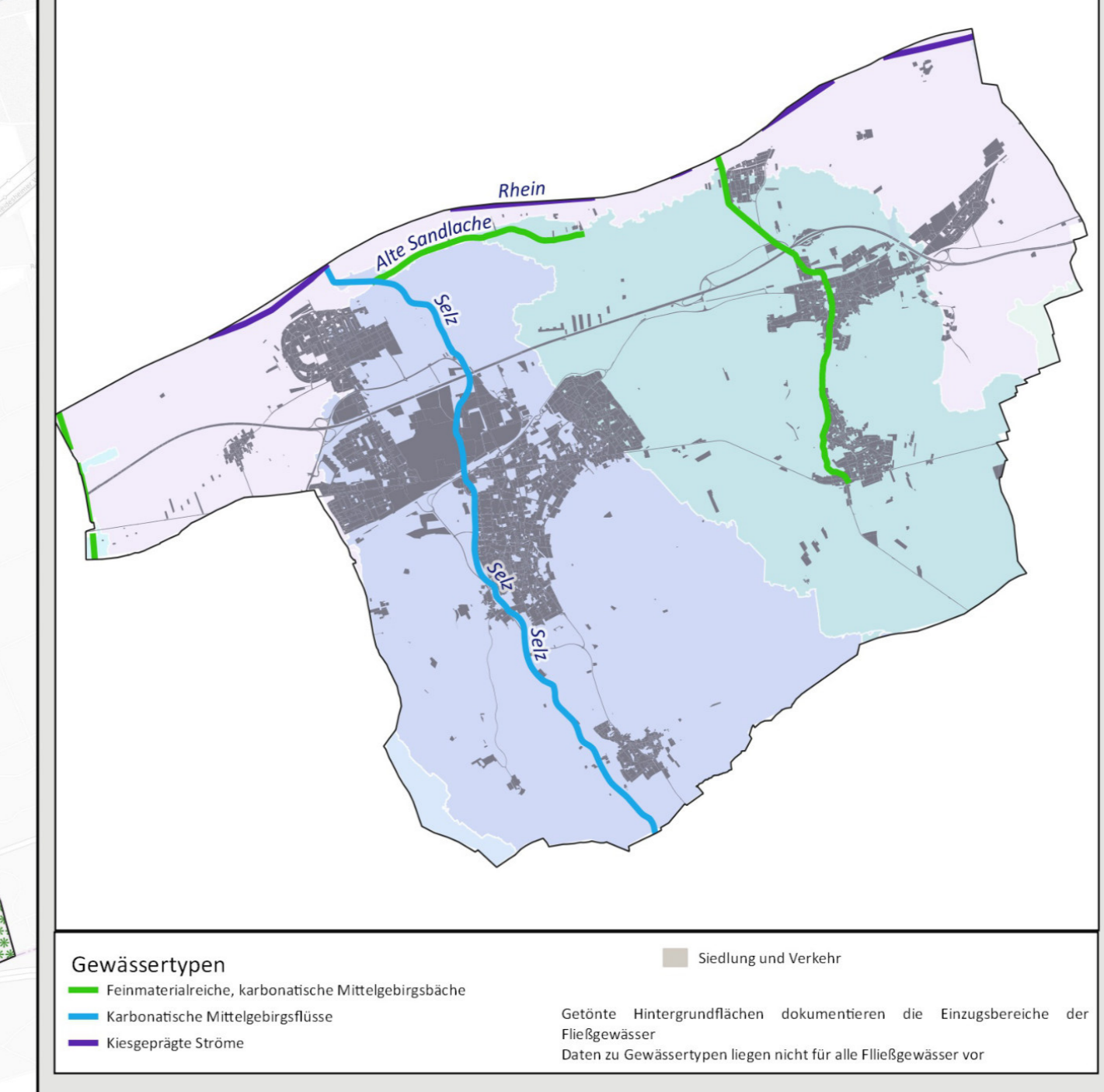
 - erhöhtes Risiko von Nitateinträgen (Böden mit geringem Nitratrückhaltevermögen)
 - Kläranlage
 - Flächen im Bodenschutzkataster (Stand 20216)

Schutzfaktoren

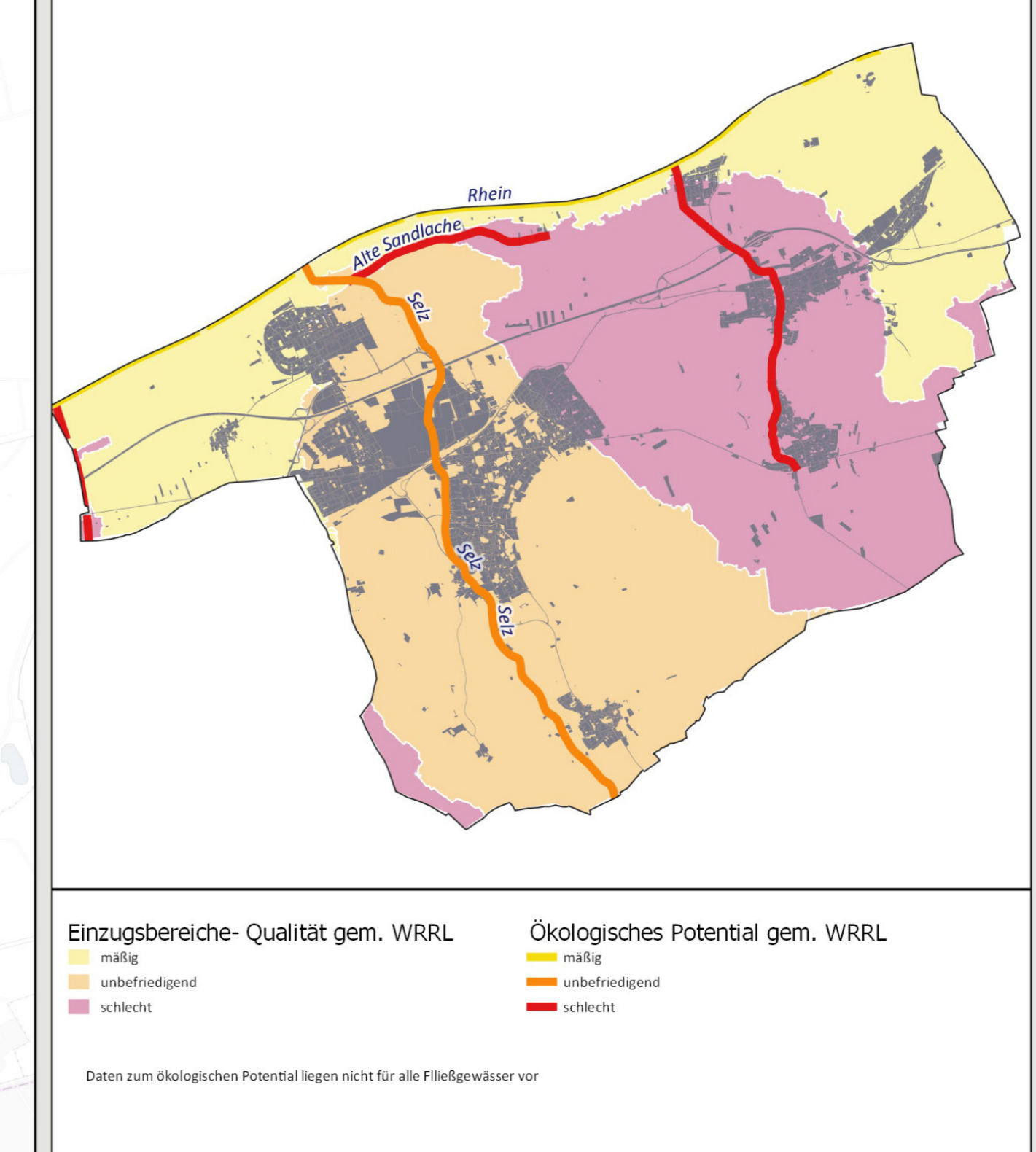
 - Wald und Gehölz mit Schutzfunktion
 - Grundwasserschutz**
 - Wasserschutzgebiet mit Rechtsverordnung (mit Zone)
 - Wasserschutzgebiet abgegrenzt
 - Hochwasserschutz/ Rückhaltung**
 - Überschwemmungsgebiet Gesetzlich
 - Risikogebiete außerhalb ÜSG
 - Versickerungsmulde
 - topographiebedingter Oberflächenabfluss**
 - erhöht
 - deutlich erhöht
 - stark
 - sehr stark
 - Polder**
 - Deich**



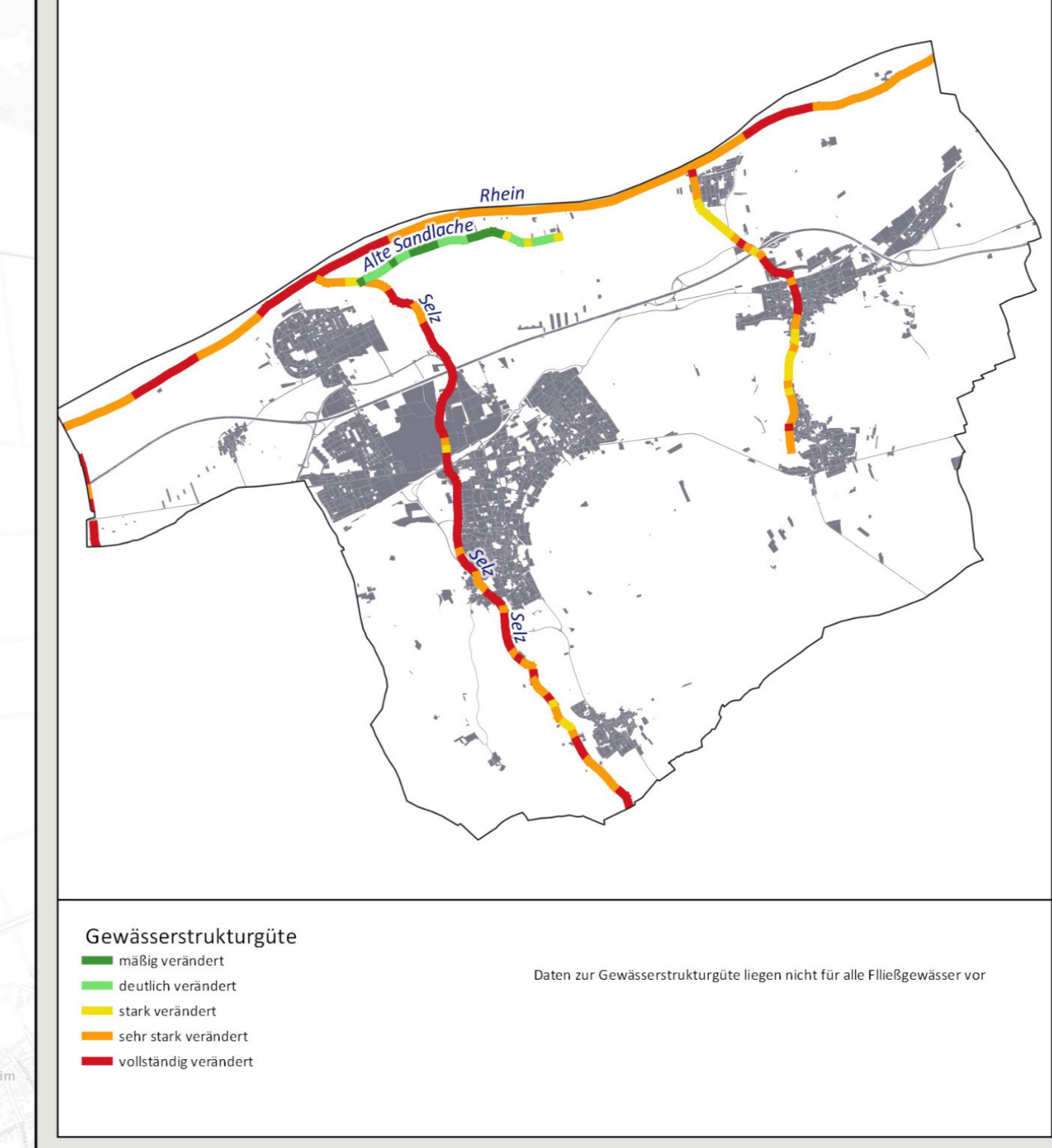
Gewässertypen und Einzugsbereiche



Ökologisches Potential gem. WRRL



Gewässerstrukturgüte



Quellen
 Informationen WRRL: WFS - Dienst <https://geodienste.wasser.rlp-umwelt.de/geoserver/>, Abruf 06/2021, i.v.m. <https://wasserportal.rlp-umwelt.de/serveit/fz/2025/>, Abruf 08/2021
 Überschwemmungsgebiete und WSG: WFS - Dienst <https://geodienste.wasser.rlp-umwelt.de/geoserver/>, Abruf 04/2021
 Bodendaten: WFS - Dienst d. LA für Geologie RLP (b605) : <https://mapservicr.rlp.de/abruf/04/2021>
 Grundlagendaten des Landesamtes für Vermessung RLP (ALKS)
 Geländeanalysen (Abflussdaten) auf der Basis des DGM5
 Hintergrundkarte: Bundesamt für Vermessung: https://gpx.geodatenzentrum.de/web_public/Datenquellen_TopPlus_Open.html



Projekt/Maßnahme/Objekt
Landschaftsplan

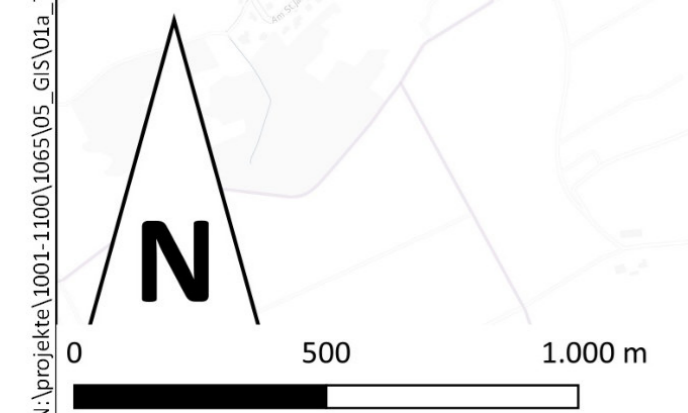
Auftraggeber
Stadt Ingelheim



Inhalt
Schutzgut Wasser

Gezeichnet/ Datum	Geprüft/ Datum	Maßstab	Blattgröße	Plan-Nr.
C.K./202-908	C.K./202-908	1:15.000	1295x 773	04

Index	Änderungen	Geändert/Geprüft	Datum



K:\wv\projekte\2021\1000\1000_050\050_G01024_Themenkarte_Schutzgut_Wasser_202026.dwg