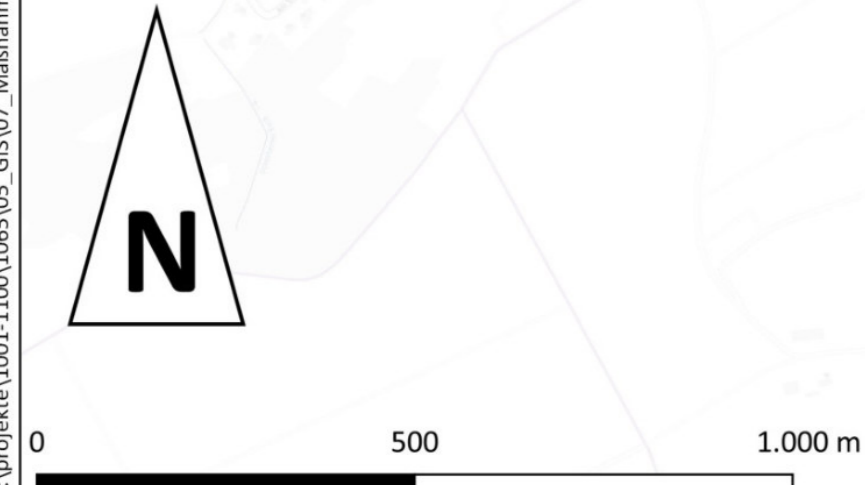
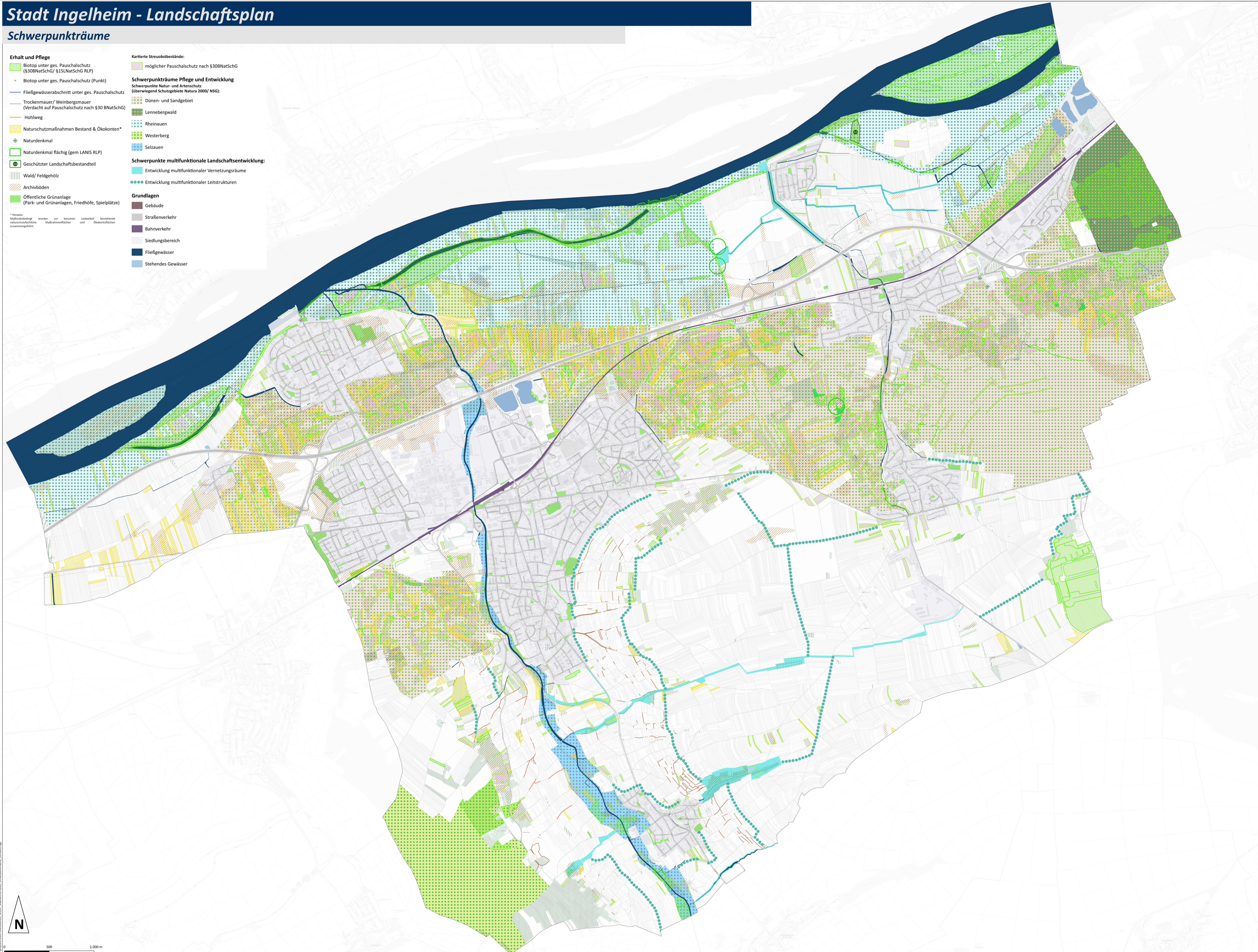
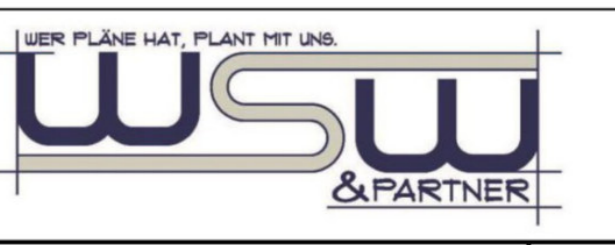


## Schwerpunkträume

- Erhalt und Pflege**
- Biotop unter ges. Pauschalschutz (§30BNatSchG/ §15LNatSchG RLP)
  - Biotop unter ges. Pauschalschutz (Punkt)
  - Fließgewässerabschnitt unter ges. Pauschalschutz
  - Trockenmauer/ Weinbergsmauer (Verdacht auf Pauschalschutz nach §30 BNatSchG)
  - Hohlweg
  - Naturschutzmaßnahmen Bestand & Ökokonten\*
  - Naturdenkmal
  - Naturdenkmal flächig (gem LANIS RLP)
  - Geschützter Landschaftsbestandteil
  - Wald/ Feldgehölz
  - Archivböden
  - Öffentliche Grünanlage (Park- und Grünanlagen, Friedhöfe, Spielplätze)
- Kartierte Streuobstbestände:**
- möglicher Pauschalschutz nach §30BNatSchG
- Schwerpunkträume Pflege und Entwicklung**  
(überwiegend Schutzgebiete Natura 2000/ NSG)
- Dünen- und Sandgebiet
  - Lennebergwald
  - Rheinauen
  - Westerberg
  - Selzauen
- Schwerpunkte multifunktionale Landschaftsentwicklung:**
- Entwicklung multifunktionaler Vernetzungsräume
  - Entwicklung multifunktionaler Leitstrukturen
- Grundlagen**
- Gebäude
  - Straßenverkehr
  - Bahnverkehr
  - Siedlungsbereich
  - Fließgewässer
  - Stehendes Gewässer
- \* Hinweis: Maßnahmen sind nur zur besseren Lesbarkeit bestehende naturschutzfachliche Zusammenhänge.



Datengrundlage: Geobasisinformation der Vermessungs- und Katasterverwaltung Rheinland-Pfalz (Zustimmung vom 15. Oktober 2022)  
 Grundlagen: Landschaft für Vermessung RLP (ALRS)  
 Basisdaten: Bundesamt für Vermessung [https://ga.geobasezentrum.de/web\\_public/Datenquellen\\_TopPlus\\_Open.html](https://ga.geobasezentrum.de/web_public/Datenquellen_TopPlus_Open.html)



Projektstudium/Opus  
**Landschaftsplan**



Auftraggeber  
**Stadt Ingelheim**

Titel  
**Handlungsschwerpunkte/ Schwerpunkträume**

Datenschicht	Datum	Geprüft	Datum	Maßstab	Blattgröße	Blatt-Nr.	Plan-Nr.
CAJ	2023/06	CK	2023/06	1:15.000	A3/2h	2086	

Index	Änderungen	Geändert/Geprüft	Datum