

## Ziele und Leitbilder

### Erhaltung und Schutz

Erhalt und Stärkung:  
Biotop unter ges. Pauschalschutz

### Erhalt und Pflege vorhandene Maßnahmenflächen

Erhalt und Pflege Streuobst

Erhalt wertvoller Archivböden:

### Entwicklung und Aufwertung

E-SL: Entwicklung und Stärkung besonderer Lebensräume (Kap. 5.1.7)

E-VS: Entwicklung und Vernetzung, Stärkung ökologischer Funktionen (Kap. 5.1.8)

E-KL: Entwicklung und Aufwertung der Kulturlandschaft (Kap. 5.1.9)

E-KL: Entwicklung und Aufwertung der Kulturlandschaft (Kap.5.1.9)

E-NE: Stärkung und landschaftsgerechte Entwicklung von Naherholungsschwerpunkten (Kap. 5.1.10)

Ziele für den Siedlungsraum (Kap. 5.1.11)

Natur- und Landschaftsschutz auf Zeit, Entwicklung von Siedlungsflächen mit hoher naturschutzfachlicher und siedlungsklimatischer Qualität (Kap. 1.21)

### Übergeordnete und überlagernde Ziele

Pflege und Entwicklung naturschutzfachlicher Maßnahmenflächen

### Berücksichtigung besonderer Klimafunktionen\*

Freiräume mit dominanten Kaltluftabfluss

Freiräume mit besonderer Kaltluftfunktion

Siedlungsräume mit besonderer Kaltluftfunktion

Offenhalten und Aufwerten relevanter Durchlüftungsbahnen

Erhalt siedlungsklimatisch relevanter Grünflächen

Erhalt und Entwicklung zukunftsfähiger Wald- und Gehölzbestände

Schutz der natürlichen Retentionsräume/ Hochwasserschutz

\* vgl. Stadtklimagutachten - Planungshinweise

Förderung naturnaher Rückhalteräume

Grundwasserschutz

Schutz und naturnahe Entwicklung Oberflächengewässer

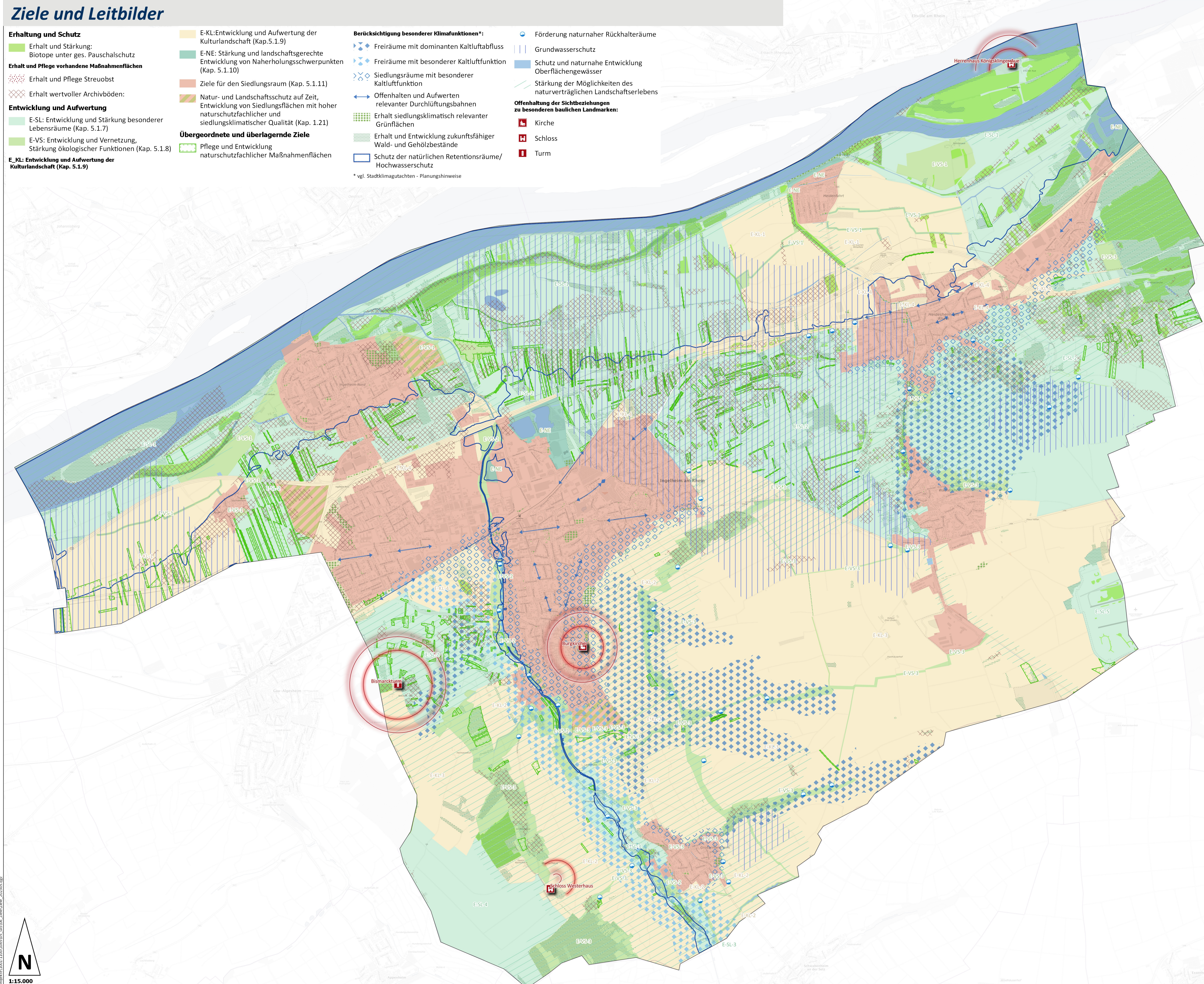
Stärkung der Möglichkeiten des naturverträglichen Landschaftserlebens

### Offenhaltung der Sichtbeziehungen zu besonderen baulichen Landmarken:

Kirche

Schloss

Turm



Quellen s. Anhang Textband

Datengrundlage: Geobasisinformation der Vermessungs- und Katasterverwaltung Rheinland-Pfalz (Zustimmung vom 15. Oktober 2002)



Projekt/Maßnahme/Objekt	Landschaftsplan				
Auftraggeber	Stadt Ingelheim				

Inhalt	Ziele und Leitbilder				
Gezeichnet/ Datum	Geprüft/ Datum	Maßstab	Blattgröße	Plan-Nr.	
C./K/ 2020/06	C./K/2020/06	1:15.000	110x773		

Index	Änderungen	Geändert/Geprüft	Datum

WSW & PARTNER GmbH  
Planungsbüro für Umwelt | Landschaftsplanung | Architektur  
Herrnstr. 21 | 55128 Ingelheim am Rhein | T 0631 3423-0 | F 0631 3423-200  
kontakt@wsw-partner.de | www.wsw-partner.de

Vorläufiger Stand