

Schutzgut Landschaftsbild/ Erholung/ Freizeit

Besonderheiten der gebauten Kulturlandschaft

Besondere bauliche Landmarken

- Kirche
- Schloss
- Turm
- Sichtfeld der Landmarken

Sonstiges charakteristisches Gebäude

- Kirche
- Sonst. prägendes historisches Gebäude
- Denkmalzonen und bauliche Gesamtanlagen

Landschaftsprägende Vegetation

- Wald

Sonstiges

- Gewässer
- Siedlungsfläche
- Straßenverkehr
- Bahnverkehr
- Fähranleger/ Hafenanlage
- Deich
- Grün- / Parkanlage
- Friedhof

- Gehölz
- Rebfläche
- Obstplantage
- Streuobstwiese
- Naturdenkmal
- Geschützter Landschaftsbestandteil
- Freizeitanlage allgemein (Flächen)
- Sportplatz allgemein
- Bolzplatz
- Freibad

Infrastruktur für Freizeit und Erholung

- Skate- und Bike-Park
- Minigolf
- Kleingartenanlage
- Angelteich
- Grillhütte
- Campingplatz
- Aussichtspunkt

Wandern / Radwandern

Wanderwege

- Themenwege farblich sortiert und beschriftet

Radwanderwege

Themenwege farblich sortiert und beschriftet

Bereiche mit besonderer Empfindlichkeit

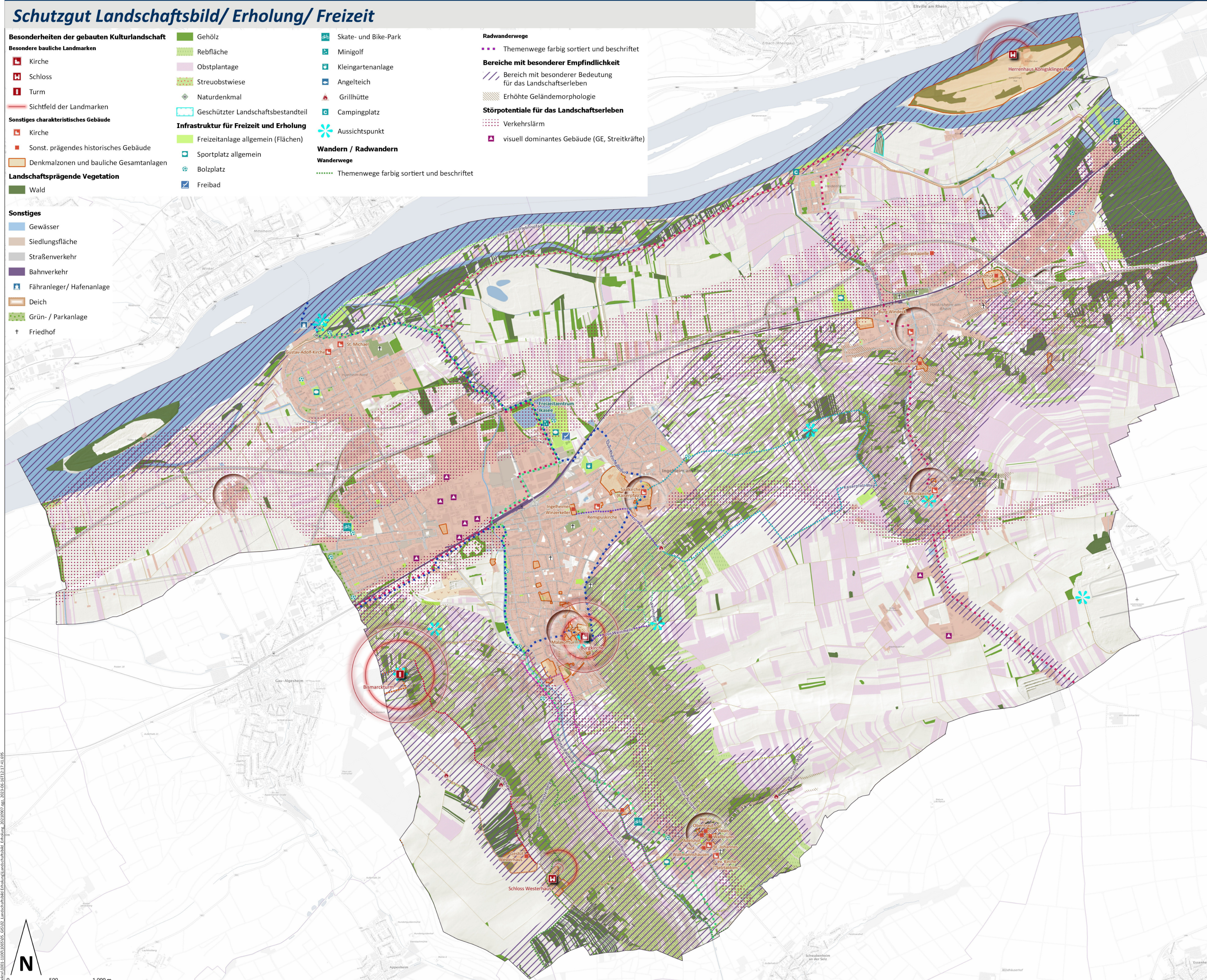
Bereich mit besonderer Bedeutung für das Landschaftserleben

Erhöhte Geländemorphologie

Störpotentiale für das Landschaftserleben

Verkehrslärm

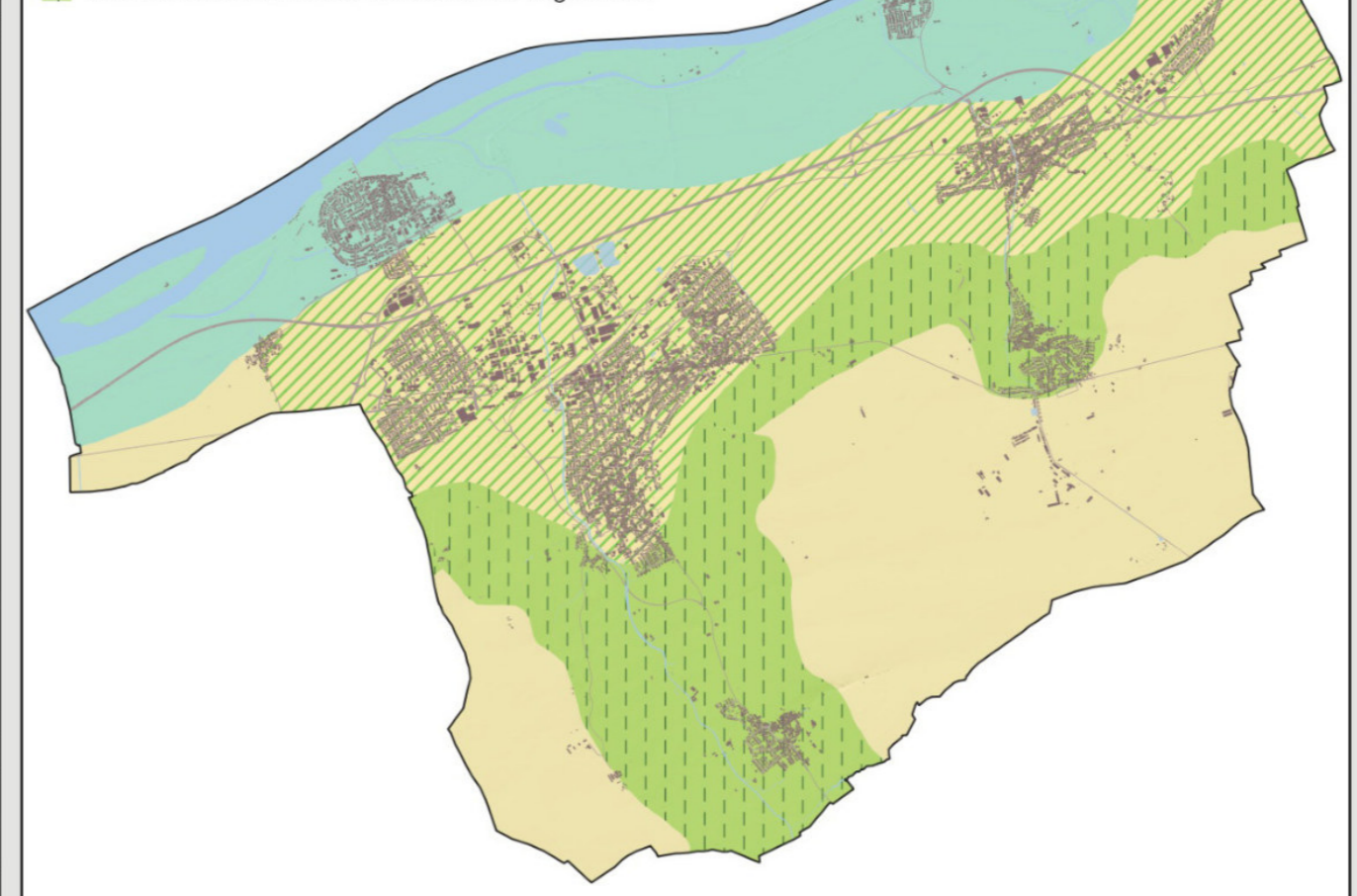
visuell dominante Gebäude (GE, Streitkräfte)



Landschaftstypen

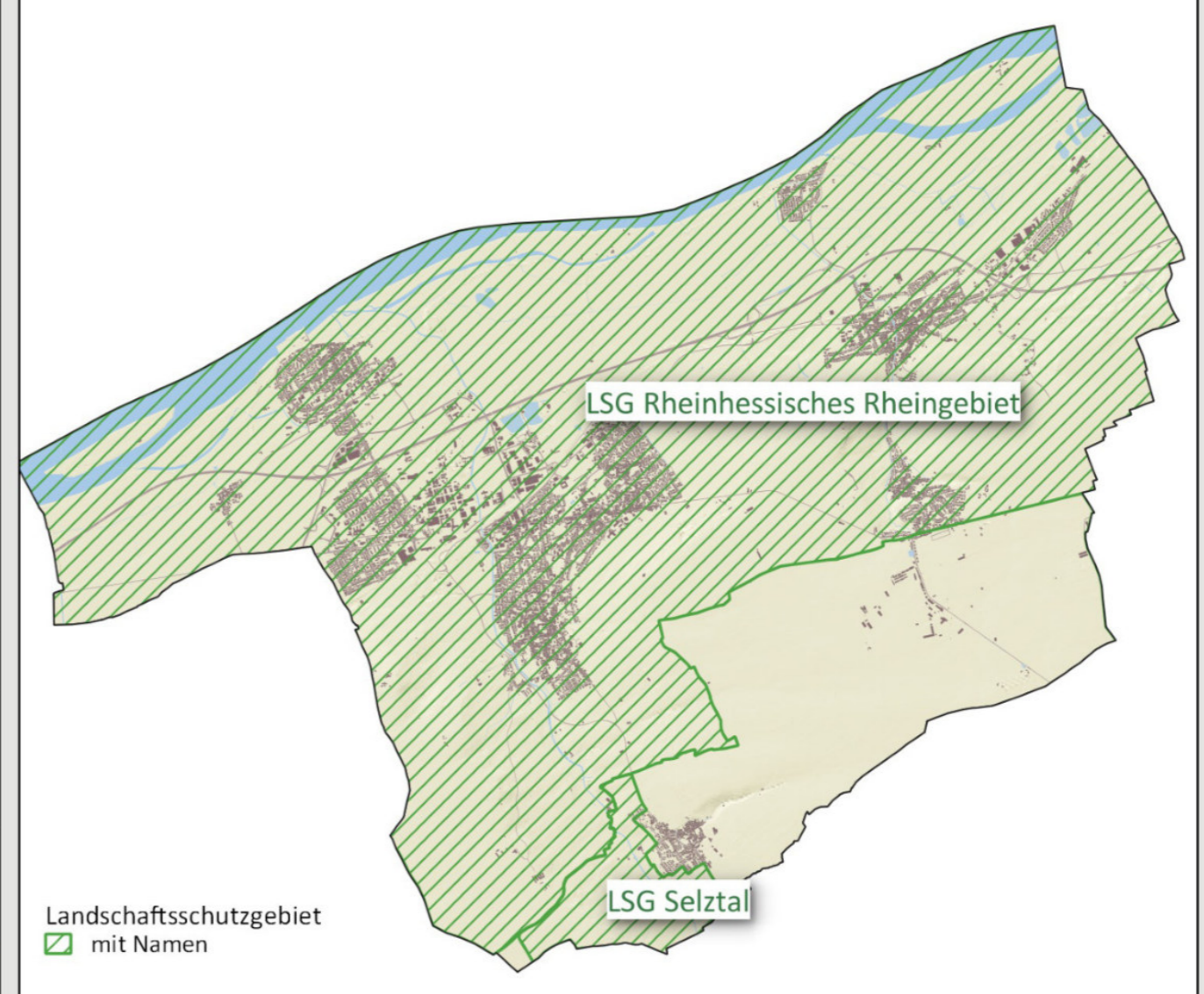
Landschaftstypen gem. LANIS RLP

- Agrarlandschaft
- Flusslandschaft der Ebene
- Offenlandbetonte Mosaiklandschaft
- Weinbaulandschaften der Ebene und des Hügellandes



ohne Maßstab

Besonders geschützte Landschaft



ohne Maßstab

Landschaftserleben (Wertung)



ohne Maßstab

Erklärungsraum	Nr.	Empfindlichkeit Landschaftsbild/ Landschaftserleben
Agrarland in den Auen	6	gering-mittel
Agrarland in den Auen	6	mittel
Agrarplatzhaus, Teil_A	1a	hoch
Agrarplatzhaus, Teil_B	1b	sehr hoch
Flusslandschaft	7	hoch
Hänge über Heidesheim	3	hoch
Lernbergwald	5	hoch
Seltal	2	hoch
Siedlungsband zwischen Frei-Weinheim und Heidesheim	4	hoch

Nähere Erläuterungen:
s. Textband Kap. 3.5.3 sowie
Bewertungsbögen im Anhang

Quellen Daten und Informationen:

WMS Dienste d. Generaldirektion Kulturelles Erbe Rheinland-Pfalz
https://www.geoportal.rlp.de/magbender.php?mod_showMetadata.php / wms.php?l
Abruf 2021

Geländeschummerung:
Dienst für Schummerung der Vermessungs- und Katasterverwaltung Rheinland-Pfalz mit einer Bodenauflösung von 30 m;
WMS-Dienst d. Landesamt für Vermessung und Geobasisinformation (LVerMGeo) Rheinland-Pfalz - 2021

Daten der Lärmkartierung Rheinland-Pfalz:
umgebungslärm.rlp.de, Abruf 2021 - zusätzlich pauschalisierte Annahmen. Keine Darstellung innerhalb von Siedlungsgebieten
aufgrund erheblicher Beeinflussung der Ausbreitungsdynamik durch Baustrukturen u.ä.)

Grundlagendaten des Landesamtes für Vermessung RLP (ALKIS): Landesamt für Vermessung und Geobasisinformation
Rheinland-Pfalz © GeoBasis-DE/LVerMGeoRP/11/2020+ (Daten verändert)

Geländeanalysen auf der Basis des DGMS (Quelle: Landesamt für Vermessung und Geobasisinformation Rheinland-Pfalz ©
GeoBasis-DE/LVerMGeoRP-2016+)

Informationen der Stadt Ingelheim

Eigene Recherchen
Hintergrundkarte: Bundesamt für Vermessung - https://gpx.geodatenzentrum.de/web_public/Datenquellen_TopoPlus_Open.html



Projekt/Maßnahme/Objekt		Landschaftsplan	
Auftraggeber		Stadt Ingelheim	
Inhalt		Bestand/ Analyse Landschaftsbild/ Erholung/ Freizeit	
Gezeichnet/ Datum	Geprüft/ Datum	Maßstab	Blattgröße
C./K/ 202306	C./K/ 202306	1:15.000	1295x 773
Plan-Nr.	Datum		
Index	Änderungen	Geändert/Geprüft	Datum

Vorläufiger Stand

K:\projekte\0001_11000_050505_G0102_Landschaftsbild_Erholung_Freizeit_202306_161121_141696

