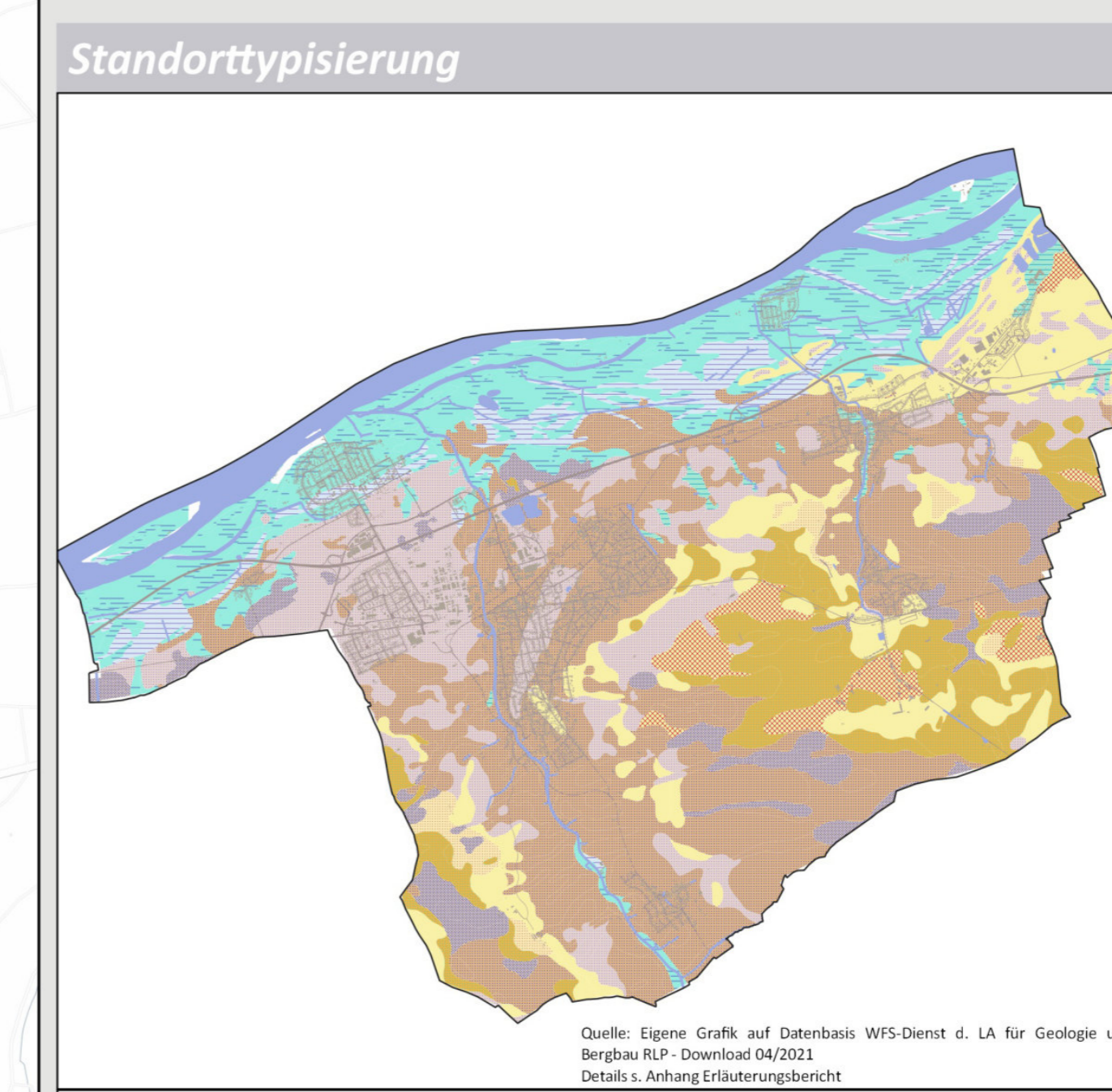
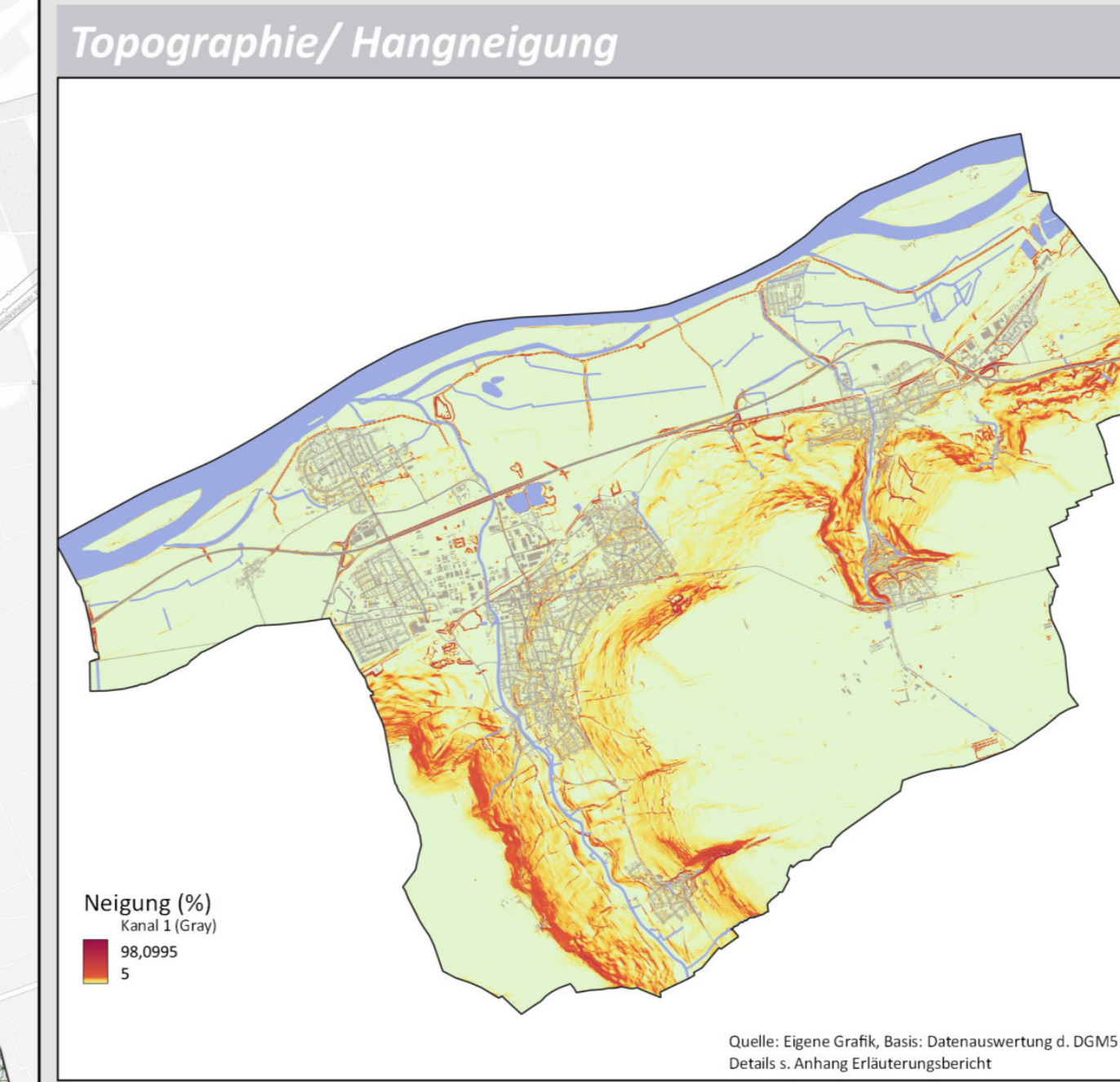
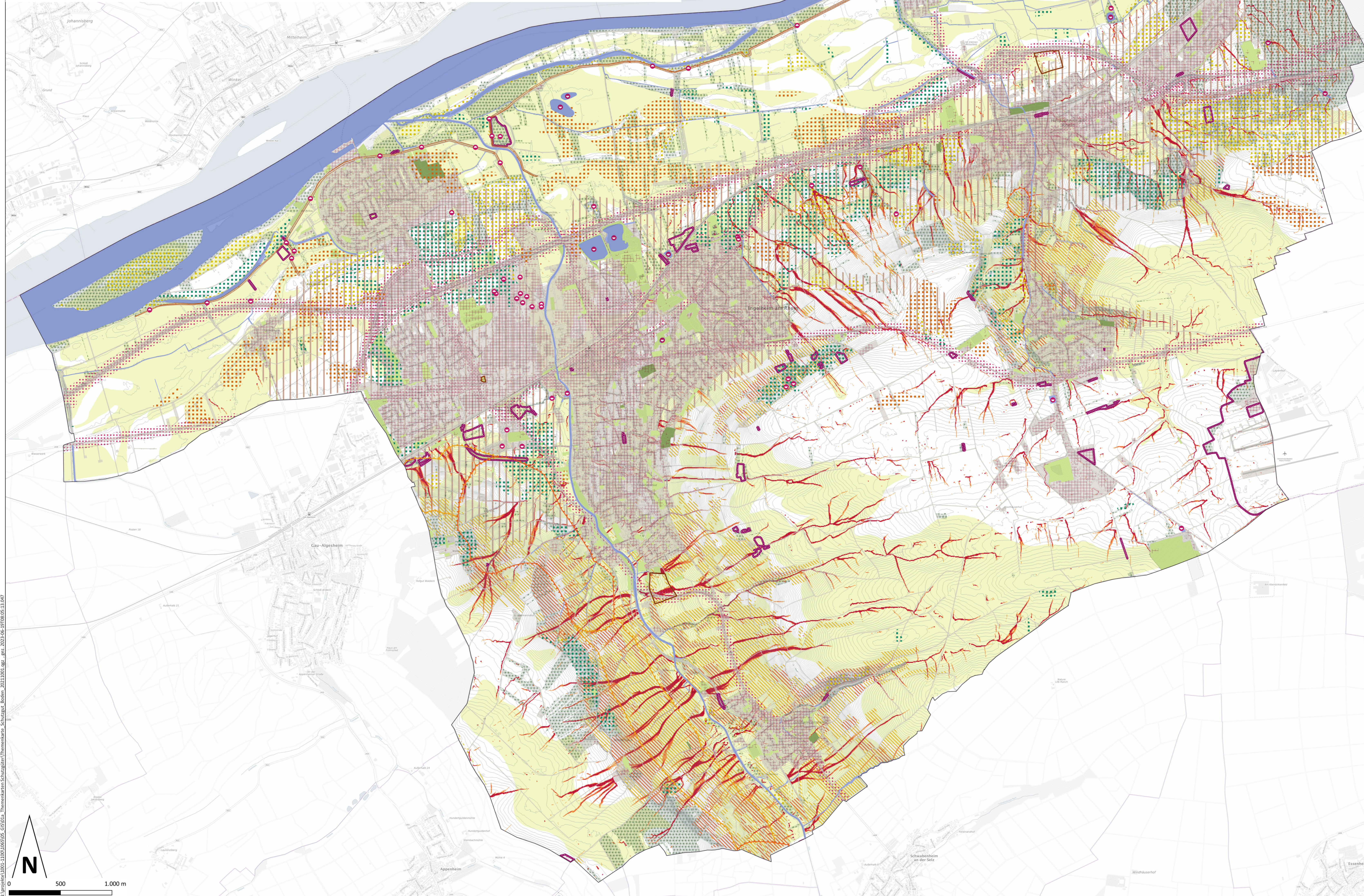


Stadt Ingelheim - Landschaftsplan

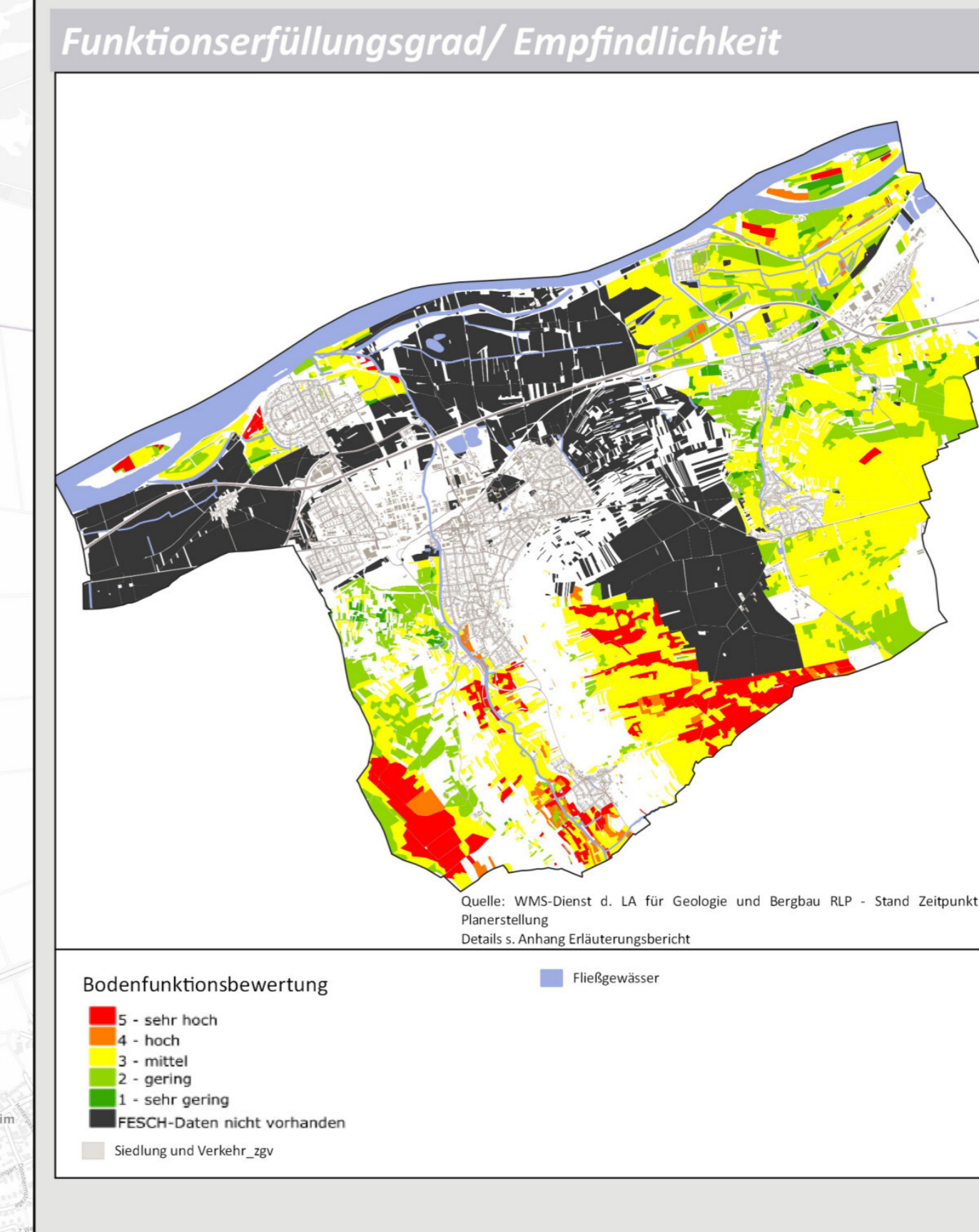
Schutzgut Boden

- Belastungen/ Veränderungen**
 - Bereiche mit erheblicher Gesamtversiegelung
 - Aufschüttung
 - Abgrabung
 - Deich (Luftbild)
 - Flächen im Bodenschutzkataster
 - Urbane Böden
 - Siedlung und Verkehr
 - Friedhof
- Grünflächen**
- Risikopotenziale**
 - Bereiche mit besonderer Erosionsgefahr (topographiebedingte Abflusslinien)**
 - schwach
 - erhöht
 - deutlich erhöht
 - stark
 - sehr stark
- Erosionsgefahr durch Wasser (Cross Compliance)**
 - hoch (CC 1)
 - sehr hoch (CC2)
- Hangrutschgebiete**
 - nachgewiesen
 - vermutet
- Belastungsrisiko durch Verkehrsimmissionen (Pauschalabstand)**
- Schutzfaktoren/ bodenschützende Vegetation***
 - Wald/ Gehölzflächen
- Böden mit besonderen Funktionen und Eigenschaften:**
 - Archivböden_v_nach LABG_RLP
 - kultur- und naturhistorisch bedeutsame Böden
 - naturnahe + kultur- und naturhistorisch bedeutsame Böden
 - naturnahe Böden
 - Böden mit hohem bis sehr hohem Ertragspotential
 - Grabungsschutz
 - Flugsandgebiete
 - Sonstiges
 - Höhenlinien (1m)
 - Gewässer

*Hinweis:
Zusätzlich hat auch insbes. extensiv bewirtschaftetes Grünland wesentliche bodenschützende Wirkung. Zur besseren Lesbarkeit der Karte wird aufgrund der Vielzahl überlagernder Faktoren hier allerdings auf die Darstellung der entsprechenden Flächen verzichtet. Sie sind u.a. der Biotopkartierung zu entnehmen.



- #### Standorttypisierung
- physiologisch sehr trockene Standorte mit gutem natürlichen Basenhaushalt
 - Standorte mit oberem Nährstoff- und Wasserhaushalt
 - Standorte mit geringem Wasserspeichervermögen und mit gutem natürlichen Basenhaushalt
 - Standorte mit geringem Wasserspeichervermögen und mit schlechtem bis mittlerem natürlichen Basenhaushalt
 - Standorte mit Grundwasserantrieb im Unterboden ohne Torfauflage und Humusauflage
 - Standorte mit hohem Wasserspeichervermögen und mit gutem natürlichen Basenhaushalt
 - Standorte mit hohem Wasserspeichervermögen und mit schlechtem bis mittlerem natürlichen Basenhaushalt
 - Standorte mit mittlerem Wasserspeichervermögen und mit gutem natürlichen Basenhaushalt
 - Standorte mit mittlerem Wasserspeichervermögen und mit schlechtem bis mittlerem natürlichen Basenhaushalt
 - Standorte mit potenzieller Ausdehnung und mit Grundwasserantrieb im Unterboden
 - Standorte mit potenzieller Ausdehnung und mit oberflächennahem Grundwasserantrieb



Quellen, Bodendaten und Informationen:
WFS u. WFS-Dienst d. Landesamt für Geologie RLP, <https://www.lgb-rlp.de/karten-produkte/ffg-dienst.htm>
Abruf: 2021 - Hangrutschgebiete sowie Archivböden: Daten vektorisiert bzw. digitalisiert nach <https://www.lgb-rlp.de/karten-produkte/online-karten.htm>

Grundlagendaten des Landesamtes für Vermessung RLP (ALKIS) Landesamt für Vermessung und Geobasisinformation Rheinland-Pfalz © GeoBasis-DE/VermGeoRP-11/2020 (Daten verändert)

Geländeanalysen auf der Basis des DGMS (Landesamt für Vermessung und Geobasisinformation Rheinland-Pfalz © GeoBasis-DE/VermGeoRP-11/2020 (Daten verändert)

Versiegelungsdaten des Copernicus Land Monitoring Service: <https://land.copernicus.eu/pan-europe/high-resolution-layers/imperviousness>

Hintergrundkarte: Bundesamt für Vermessung https://spx.geodatenzentrum.de/web_public/Datenquellen_TopPlus_Open.html

WSW & PARTNER

Projekt/Maßnahme/Objekt
Landschaftsplan

Auftraggeber
Stadt Ingelheim

Inhalt
Bestand/ Analyse Schutzgut Boden

Gezeichnet/ Datum	Geprüft/ Datum	Maßstab	Blattgröße	Plan-Nr.
C.K./202306	C.K./202306	1:15.000	1295x 773	

Vorläufiger Stand

Index	Änderungen	Geändert/Geprüft	Datum

WSW & PARTNER GMBH
Planungsbüro für Umwelt | Stadtbau | Architektur
Herrnstr. 21 | 55128 Ingelheim | Tel.: 1422 0 10 11 | Fax: 1422 20
www.wsw-partner.de

K:\projekte\1000_1100\1000_05_G01024_Themenkarte_Schutzgut_Boden_2023\001.dwg - 2023-06-17 10:05:11 AM

