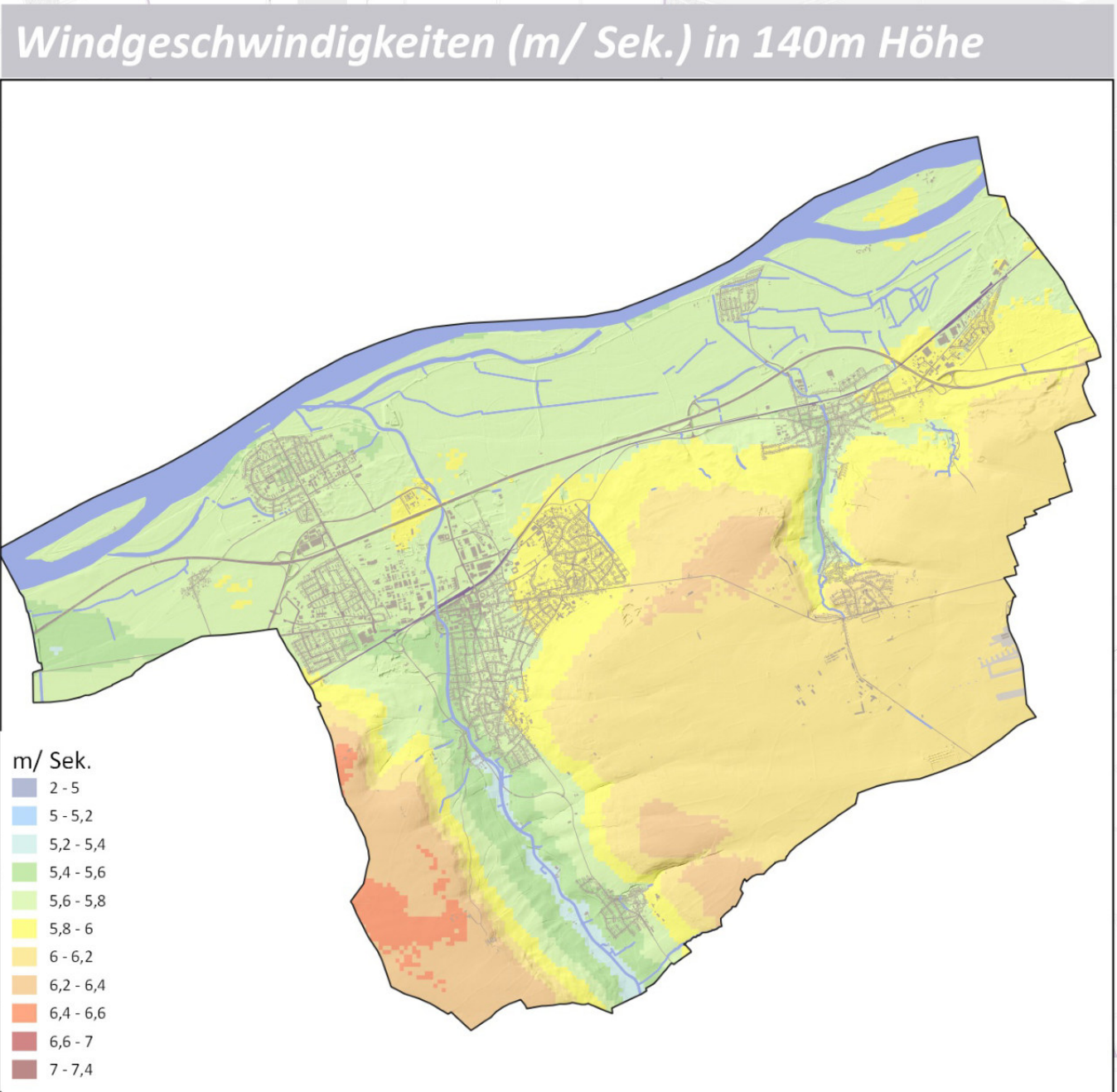
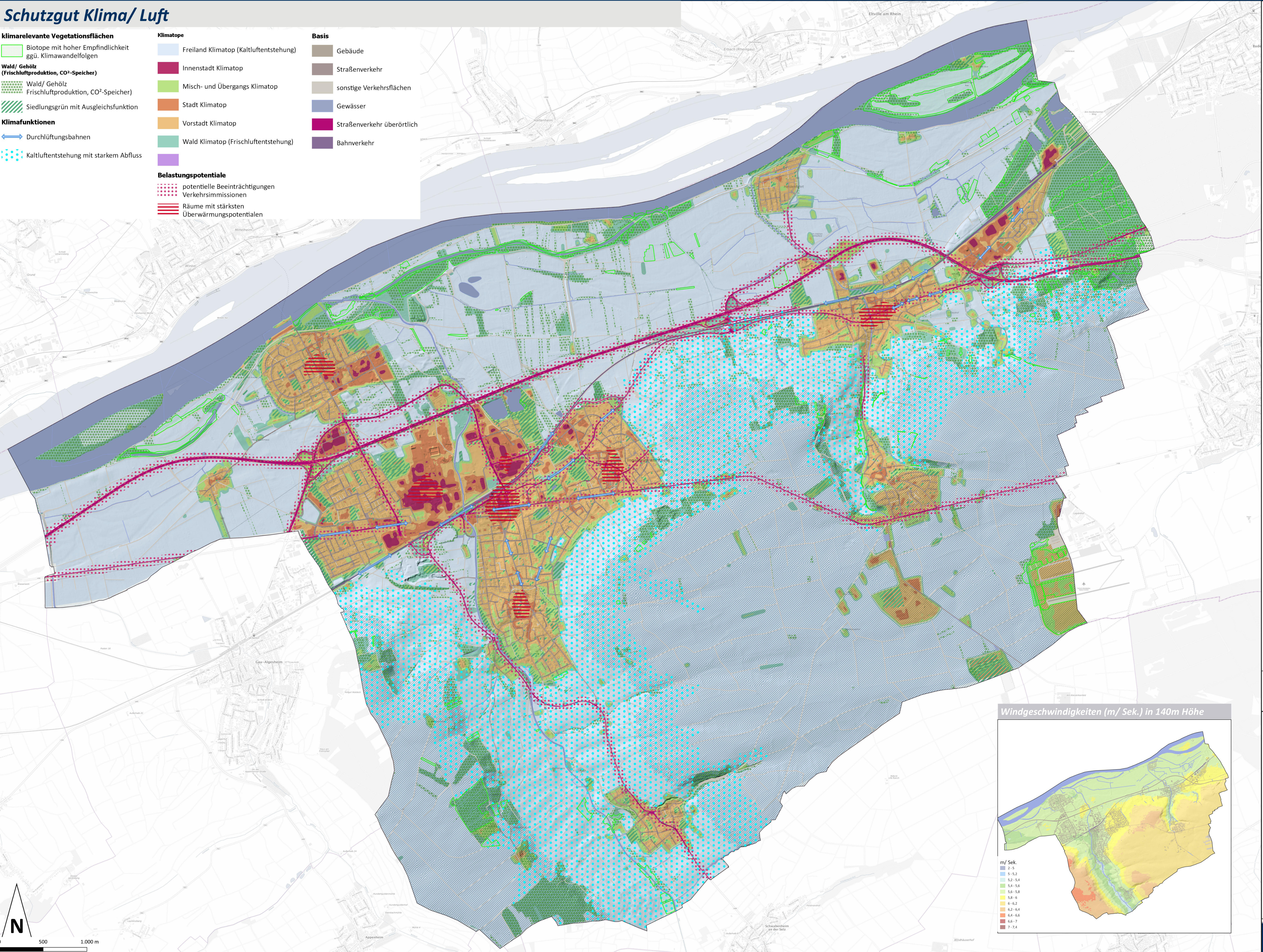


Schutzgut Klima/ Luft

- klimarelevante Vegetationsflächen**
- Biotop mit hoher Empfindlichkeit ggü. Klimawandelfolgen
- Wald/ Gehölz (Frischluftproduktion, CO²-Speicher)**
- Wald/ Gehölz Frischluftproduktion, CO²-Speicher
 - Siedlungsgrün mit Ausgleichsfunktion
- Klimafunktionen**
- Durchlüftungsbahnen
 - Kaltluftentstehung mit starkem Abfluss

- Klimatope**
- Freiland Klimatop (Kaltluftentstehung)
 - Innenstadt Klimatop
 - Misch- und Übergangs Klimatop
 - Stadt Klimatop
 - Vorstadt Klimatop
 - Wald Klimatop (Frishluftentstehung)
- Belastungspotentiale**
- potentielle Beeinträchtigungen Verkehrsmmissionen
 - Räume mit stärksten Überwärmungspotentialen

- Basis**
- Gebäude
 - Straßenverkehr
 - sonstige Verkehrsflächen
 - Gewässer
 - Straßenverkehr überörtlich
 - Bahnverkehr



Quellen
Klimainformationen (Klimatope, Durchlüftungsbahnen, Kaltluftentstehungs-/ Abflussgebiete, Überwärmungspotentiale):
StadtKlimagutachten Ingelheim - BGH- Burghardt und Partner, Kassel 2023

Biotop: Grünlandkartierung des Landes RLP 2020/2021, LANIS

Windatlas RLP
GIS-gestützte Raumanalysen
Grundlagendaten des Landesamtes für Vermessung RLP (ALKIS)

Hintergrundkarte: Bundesamt für Vermessung: https://gpx.geodatenzentrum.de/web_public/Datenquellen_TopPlus_Open.html



Projekt/Maßnahme/Objekt		Landschaftsplan		Ingelheim am Rhein	
Auftraggeber		Stadt Ingelheim			
Inhalt:		Schutzgut Klima/ Luft			
Gezeichnet/ Datum	Geprüft/ Datum	Maßstab	Blattgröße	Plan-Nr.	
C.K./ 202305	C.K./ 202305	1:15.000	1187x 773		
Index	Änderungen			Geändert/Geprüft	Datum