

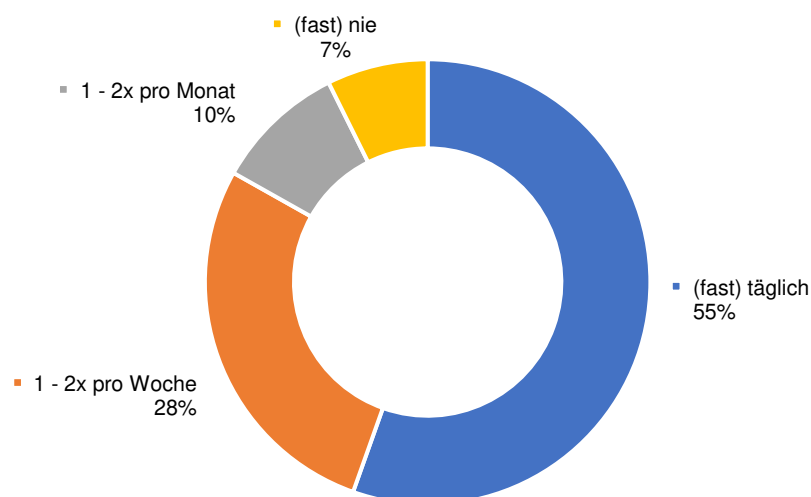
Auswertung der Radfahrer- und Fußgängerbefragung in Ingelheim

Die Stadt Ingelheim am Rhein beabsichtigt die Aufstellung eines Verkehrsentwicklungsplans als zukunftsorientiertes Mobilitätskonzept. Ein wichtiger Baustein hierfür ist der Rad- und Fußverkehr. Ziel der Umfrage war es, Kritikpunkte von Radfahrern und Fußgängern an der bestehenden Verkehrssituation und -infrastruktur in Erfahrung zu bringen und dabei unterschiedlichste Bevölkerungsgruppen zu erreichen. Die Ergebnisse dienen als wichtige Datengrundlage.

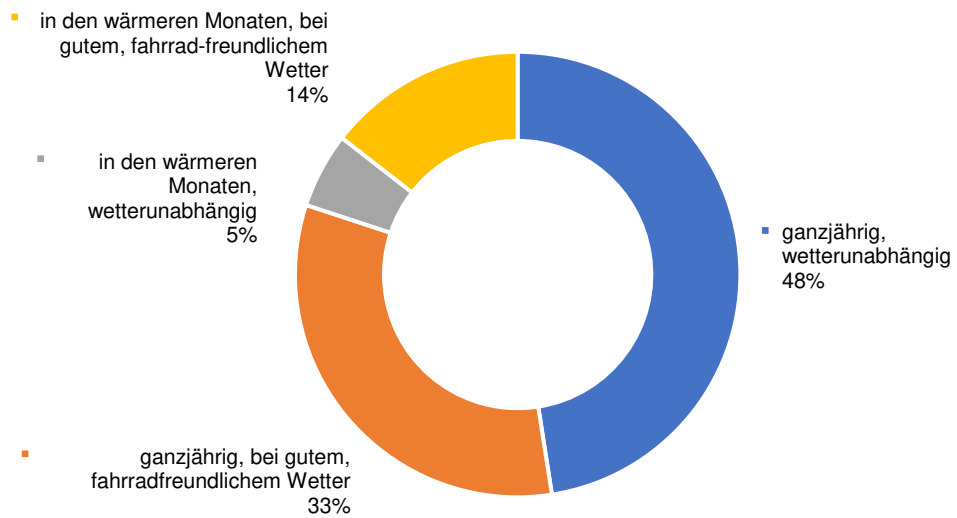
Die Befragung erfolgte über einen Zeitraum von reichlich vier Wochen vom 01.11.2020 bis 30.11.2020. An der Befragung konnten alle interessierten Bürgerinnen und Bürger freiwillig teilnehmen. Der Zugang war nicht beschränkt. Eine Bewerbung erfolgte über verschiedene Medienkanäle, insbesondere über die Homepage der Stadt und die Lokalpresse sowie über umfangreiche Auslagen von Handzetteln.

Insgesamt bestand die Befragung aus 25 Fragen zu Radverkehr, Elektromobilität und Fußverkehr. Nicht alle Fragen waren verpflichtend auszufüllen. Aus diesem Grund kann es zu Abweichungen zwischen der Summe der Kategorie und der Gesamtzahl der Teilnehmer kommen. Mit einer Teilnehmerzahl von 686 Personen war die Resonanz zufriedenstellend.

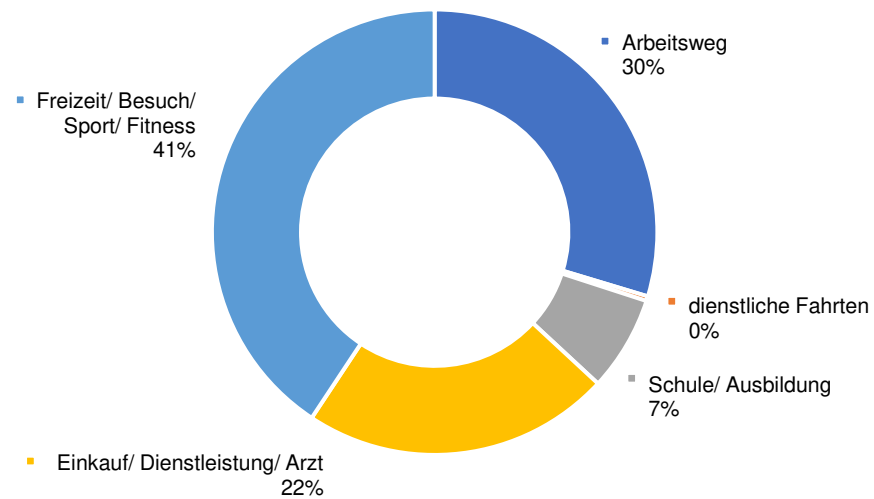
Wie häufig nutzen Sie durchschnittlich das Fahrrad?



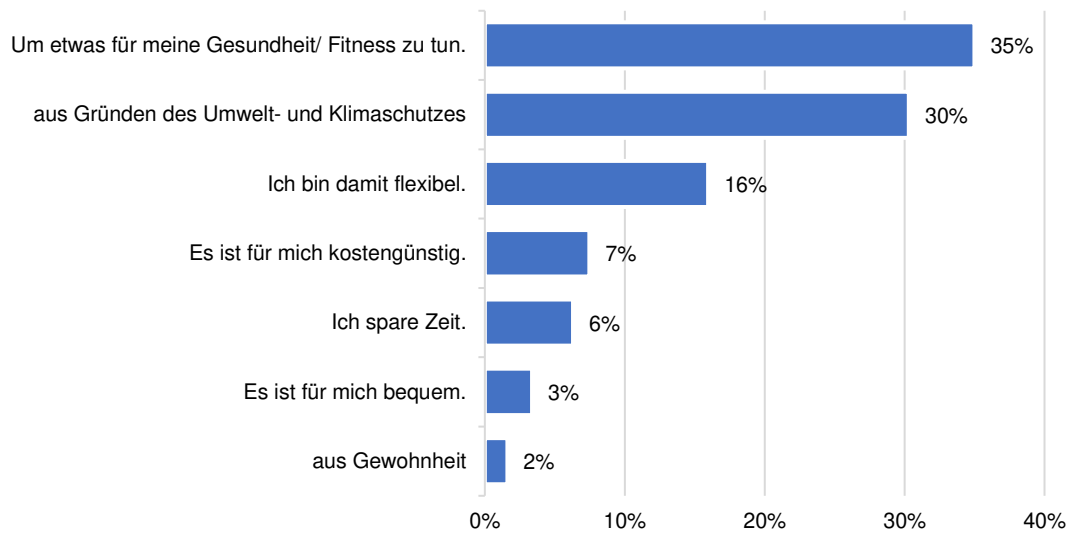
Wann fahren Sie Fahrrad?



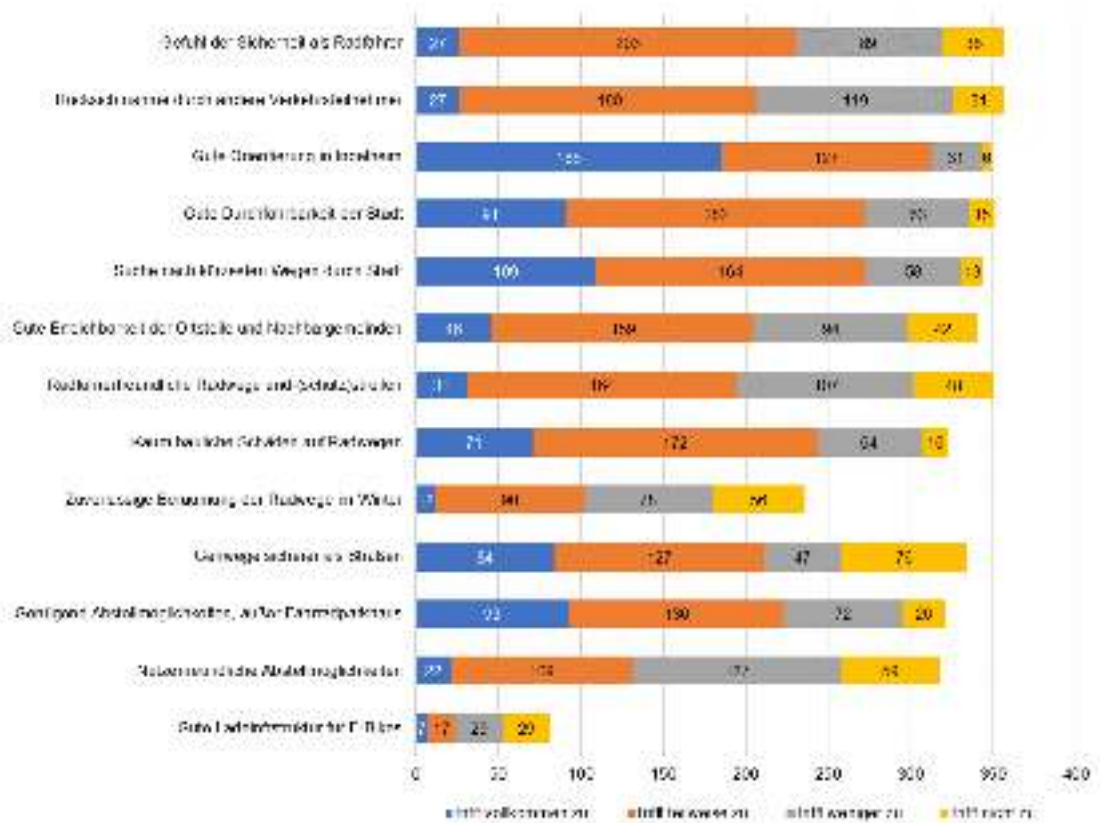
Wofür nutzen Sie das Fahrrad im Alltag?



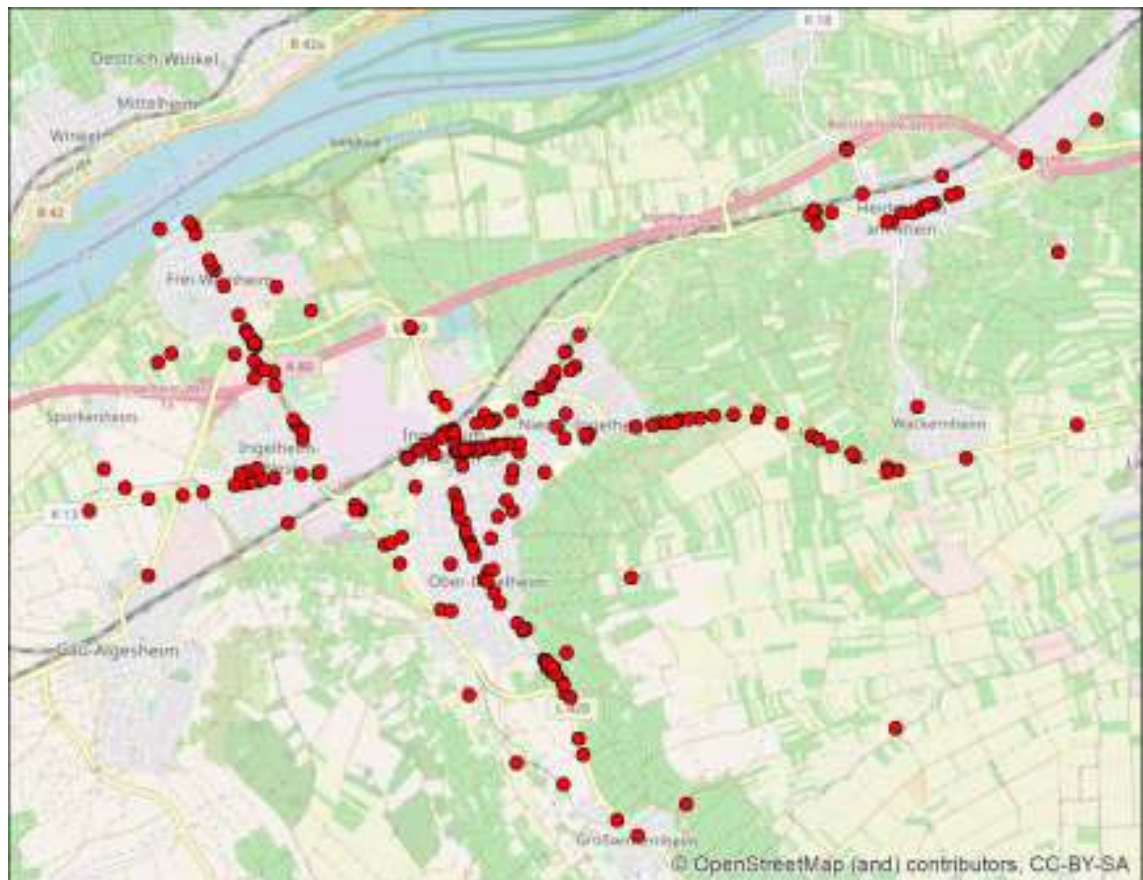
**Was sind für Sie die zwei wichtigsten Gründe, warum Sie das Fahrrad nutzen?
(Bitte benennen Sie 2 Punkte)**



**Stimmen Sie folgenden Aussagen zum Radfahren in Ingelheim zu?
(Bitte geben Sie in jeder Zeile genau eine Antwort an.)**



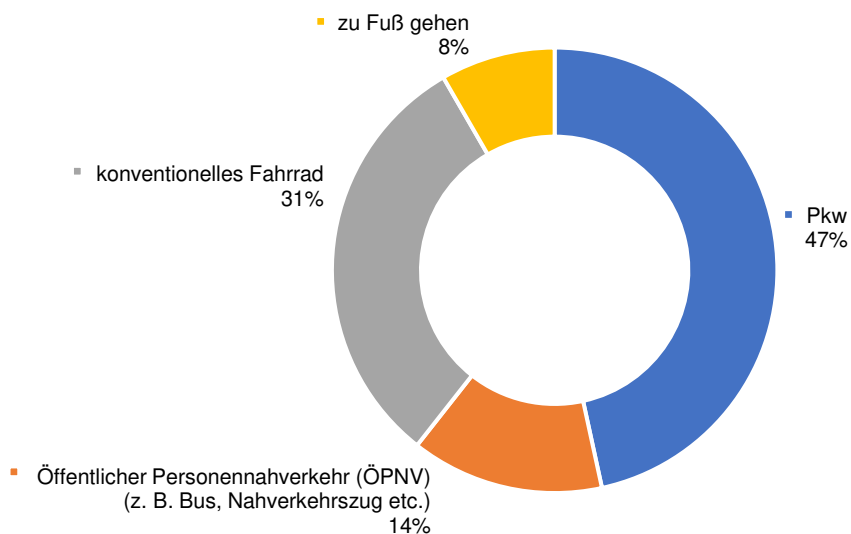
Bitte tragen Sie in der Karte die Örtlichkeit ein, an der Sie sich als Radfahrer besonders unsicher fühlen.



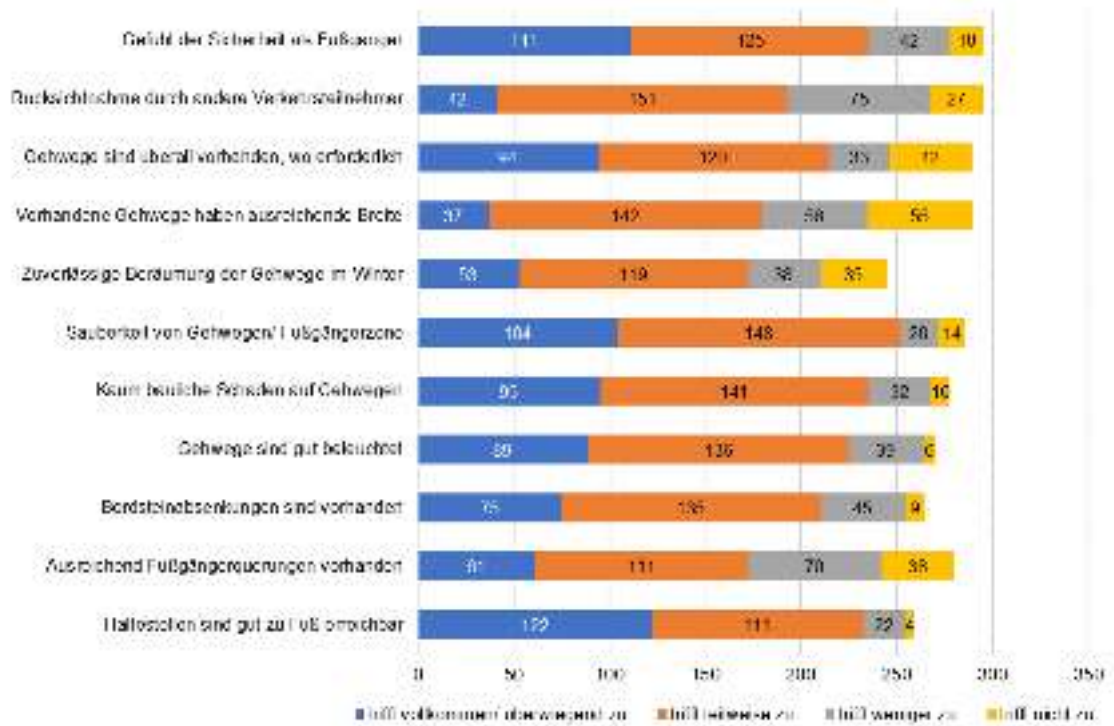
Welche Maßnahmen wünschen Sie sich am ehesten für ein noch fahrradfreundlicheres Ingelheim? (Bitte geben Sie die drei Punkte an, die Ihnen am wichtigsten sind.)



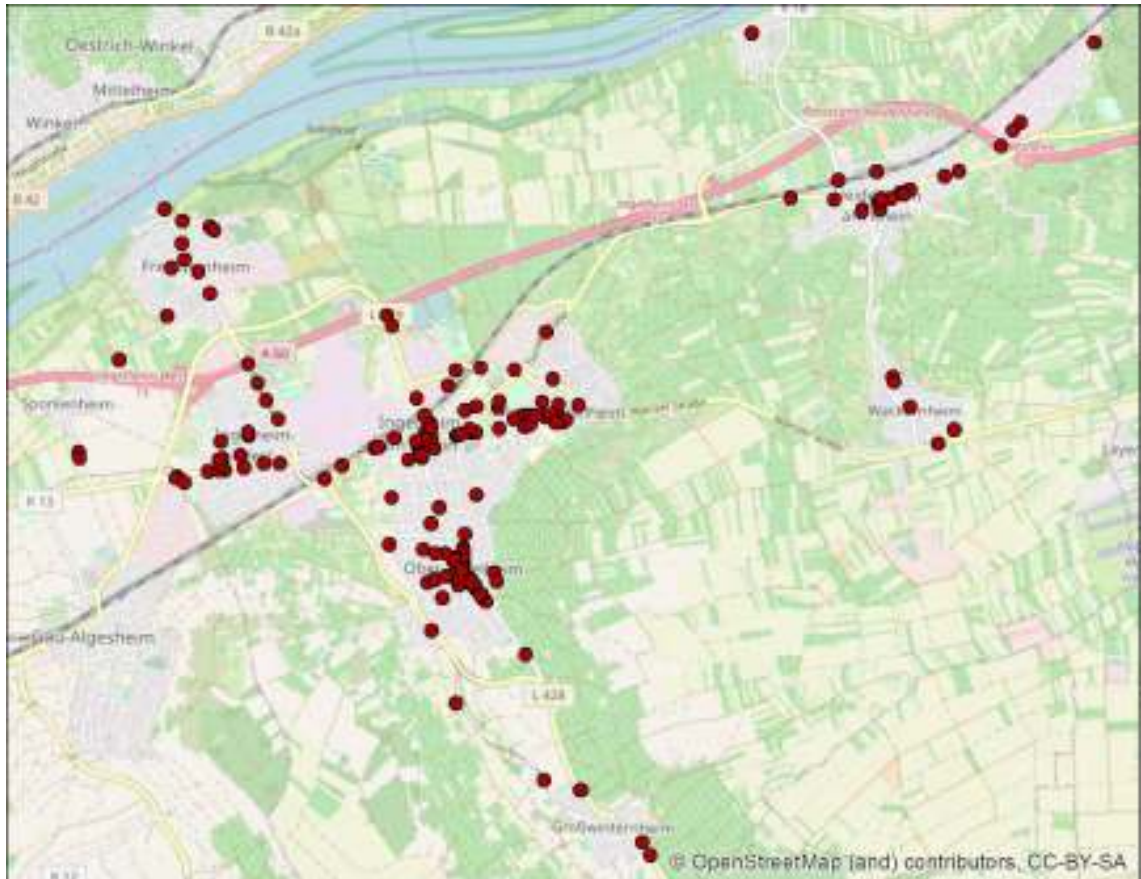
Welche Verkehrsmittel ersetzen Sie mit ihrem E-Bike bzw. planen Sie zu ersetzen? (Mehrfachnennungen möglich)



Stimmen Sie folgenden Aussagen als Fußgänger in Ingelheim zu?



Bitte tragen Sie in der Karte die Örtlichkeit ein, an der Sie sich als Fußgänger besonders unsicher fühlen.

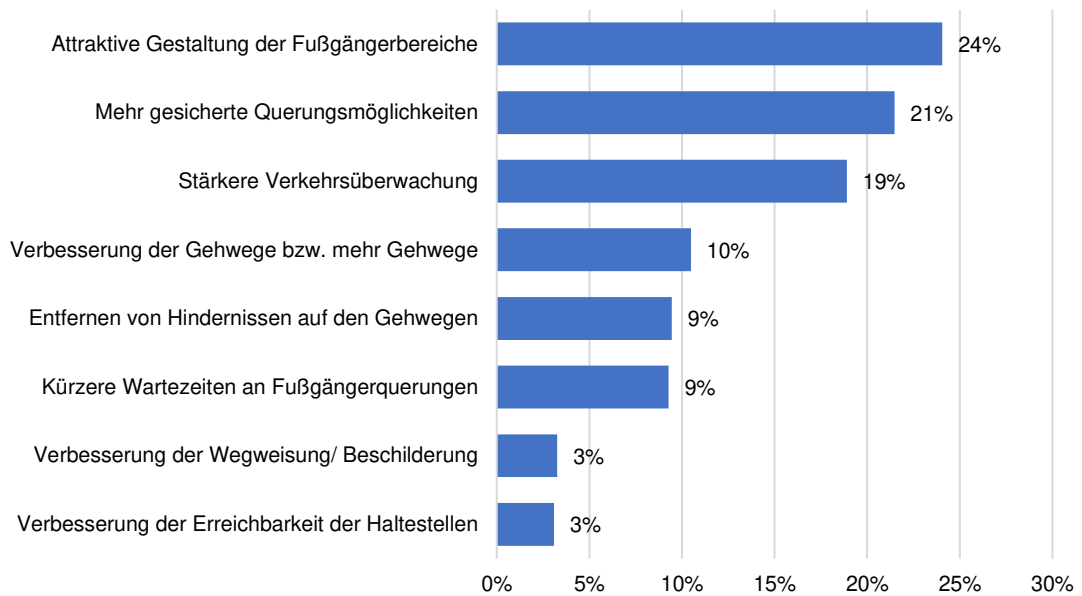


Wo fehlen aus Ihrer Sicht gesicherte/ barrierefreie Querungsstellen (Ampel, Zebrastreifen, Mittelinsel, Bordabsenkung)? (Geben Sie bitte bis zu drei Stellen an.)

Die fünf am häufigsten genannten Orte:

1. Binger Straße (27-mal genannt)
2. Mainzer Straße (18-mal genannt)
3. Rheinstraße (17-mal genannt)
4. Bahnhofstraße (15-mal genannt)
5. Präsident-Mohr-Schule und Umfeld (12-mal genannt)

Welche Maßnahmen wünschen Sie sich am ehesten für ein fußgängerfreundlicheres Ingelheim? (Bitte geben Sie die drei Punkte an, die Ihnen am wichtigsten sind.)



In welchem Stadtteil/ Ortsgemeinde wohnen Sie?

